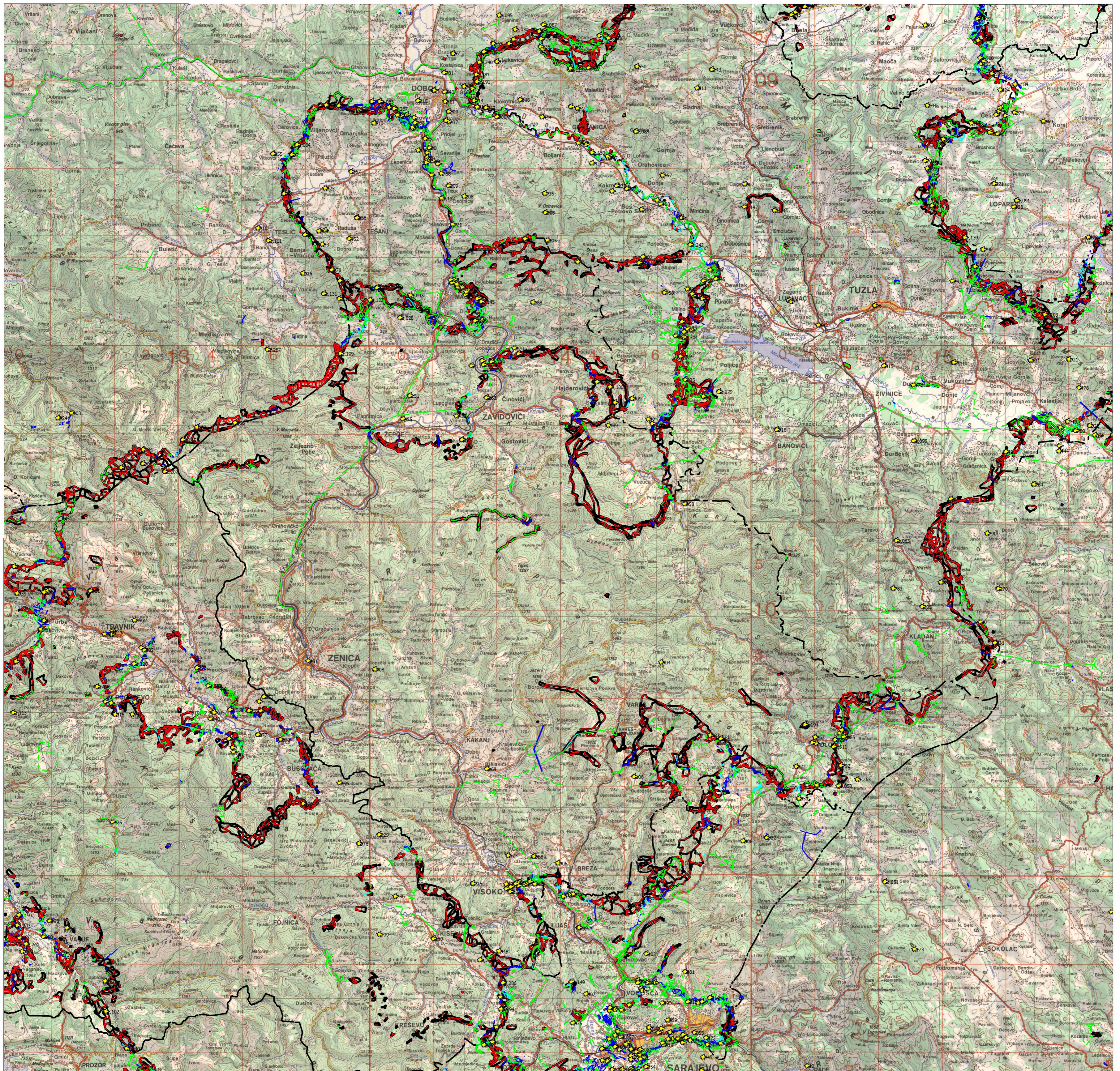


KARTA MINSKA SITUACIJE  
ZENIČKO-DOBOJSKI KANTON

DATUM: NOVEMBAR, 2012



Simboli i crte u poligonima predstavljaju približna minsko polja. Do sada je samo 60% minskih polja identifikovano.

Simboli približno predstavljaju minska polja. Samo 60% minskih polja je identifikovano do danas.

Символы приблизительно представляют минские поля. Только 60% минских полей идентифицировано до сих пор.

RAZMJERA 1 : 150 000

**LEGENDA**

- SUMNJIVA POVRŠINA
- OČIŠĆENA POVRŠINA
- TEHNIČKI IZVJEDAJE
- POVRŠINA BEZ UTVRĐENOG RIZIKA
- PRIBLIŽNA LOKACIJA MINSKOG INCIĐENTA/ NESREĆE

**WARNING / ATTENTION / UPOZORENJE / ISTO ŽOPEBE**

This map shows areas with the concentration of mines and unexploded ordnance. All other areas are to be treated with caution. Upravljanje rizikom u slučaju minskih polja. Ova karta prikazuje područja sa povećanom koncentracijom mina i nepalovanih sredstava. U svim drugim područjima treba biti oprezna. Управління ризиком у випадку міських полів. Ця карта показує райони з підвищеною концентрацією мін та невикористаних засобів ураження. У всіх інших районах слід бути обережними.